

LIMASSOL GREENS

**АПАРТАМЕНТЫ
ROBIN APARTMENTS**



ALL RIGHTS RESERVED
© 2020 LIMASSOL GREENS

ЖИЗНЬ В СОВЕРШЕННОЙ ГАРМОНИИ

Знаете такие моменты в жизни, когда все складывается воедино? Случайно или намеренно, но таким образом, что лучше и быть не могло. Все правильно, гармонично и возвышенно. Но по какой-то причине эти мгновения никогда не длятся долго. То мгновенное равновесие, которого мы достигли, может быть нарушено дисбалансом жизни и работы, компромиссом и неудобствами.

Но что, если бы вы могли ощутить это чувство гармонии и наслаждаться теми блаженными моментами тогда, когда вам хочется? Что, если это мгновение было бы вовсе не мгновением, а Вашим домом? Центром гармонии, где жизнь обретает радостный смысл. Местом силы, где собрано все и вся, что вам дорого, до всего можно дотянуться рукой; местом, куда можно убежать от всего мира, где волнение и наслаждение всегда в пределах легкой досягаемости.

Это мир в совершенном фокусе, дни в совершенном ритме, жизнь в совершенной гармонии.

Добро пожаловать в такое место. Добро пожаловать в Limassol Greens.



КОРОТКО О КИПРЕ

- Кипр входит в ЕС, официальная валюта - Евро.
- Стратегическое расположение, Ближневосточный форпост ЕС.
- 330 солнечных дней в году, 65 пляжей, отмеченных Голубым флагом чистоты, живописные пейзажи.
- Самое безопасное место для жизни и путешествий в Европе.
- Превосходное качество государственных и частных медицинских услуг.
- Высокое качество юридических, бухгалтерских и банковских услуг.
- Частные международные школы и университеты высокого уровня.
- Очень выгодный налоговый режим – самая низкая ставка корпоративного налога в ЕС - 12.5%. Заключено более 45 договоров об избежании двойного налогообложения.
- Будущий крупный экспортер газа благодаря открытию месторождения углеводородов.



ЛИМАСОЛ: ЦЕНТР СОВРЕМЕННОЙ СРЕДИЗЕМНОМОРСКОЙ ЖИЗНИ

- Самый многонациональный город на Кипре.
- Яркий, динамичный город, который славится своим гостеприимством.
- В нем легко каждому найти свое место и почувствовать себя, как дома.
- Бережно сохраняет культурное наследие и богатую историю своей земли.
- Служит процветающим коммерческим и деловым центром для своего международного сообщества.
- Здесь расположены штаб-квартиры крупнейших компаний – «голубых фишек».
- А также штаб-квартиры крупных судоходных компаний - 4,6% от ВВП Кипра.
- 3-й по величине торговый флот в ЕС и 10-й в мире.
- Международные частные школы, колледжи и университеты.
- 17 км променад по набережной, протянувшийся вдоль всего города.
- Многообразие: богатство выбора от исторического и традиционного до культурного, модного и современного.















ИДЕАЛЬНАЯ ЛОКАЦИЯ

- Перспективный и востребованный развивающийся западный район Лимасола.
- В непосредственной близости от казино-курорта City of Dreams Mediterranean.
- В 5 минутах езды от пляжа Lady's Mile.
- Быстрый выезд на автомагистраль, легкий доступ к частным школам, деревням, горам и винодельням.
- В 10 минутах езды от Лимасол Марины и исторического центра Лимасола.

ГЕНЕРАЛЬНЫЙ ПЛАН САМОГО МАСШТАБНОГО ПРОЕКТА НА КИПРЕ

-  Амфитеатр
 -  Бар
 -  Баскетбольная площадка
 -  Место наблюдения за птицами
 -  Тренировочное поле для гольфа
 -  Тренажерный зал
 -  Салон красоты
 -  Сад для культивирования растений
 -  Детский клуб
 -  Торговая площадь
 -  Лаундж-зона клуб-хауса
 -  Игровая площадка
 -  Ресторан
 -  Спа
 -  Бассейн
 -  Теннисный корт
 -  Йога
-  1 Клубный поселок
 -  2 Клуб-хаус
 -  3 Spa & Wellness Центр
 -  4 Спортивные площадки
 -  —————
Велосипедные дорожки
 -  1 Поле для гольфа
 -  2 Участки с видом на поле для гольфа
 -  3 Участки с видом на восход солнца
 -  4 Участки с видом на парковую зону
 -  5 Апартаменты Будущая застройка



ИНФРАСТРУКТУРА ПРОЕКТА

- Площадь проекта более 1.4 млн м²
- 18-луночное поле для гольфа чемпионского класса с ультрасовременным клуб-хаусом.
- 500 вилл и 250 апартаментов будут построены в несколько очередей строительства.
- Коммерческая инфраструктура включает магазины, рестораны, бары и т.д.
- SPA & Wellness Центр с бассейном под открытым небом, фитнес зоной, лужайками для йоги и медитации.
- Теннисные корты, баскетбольная площадка и велосипедные дорожки.
- Детские игровые площадки.
- Амфитеатр под открытым небом.
- Сад для культивирования растений.



ПОЛЕ ДЛЯ ГОЛЬФА

- Уникальный ландшафт в непосредственной близости от самого большого Соленого озера острова.
- Длина гольф-трассы - 6,404 метра.
- 18-луночное поле чемпионского класса.
- Пруды, оливковые и рожковые деревья, характерная средиземноморская флора.
- Спроектировано признанным мастером - архитектором полей для гольфа Кабеллом Робинсоном.
- Пышные бермудские травы, щедрые фервеи, потрясающие гринны и бункеры.
- Лунки 5 и 6 расположены в местности с естественными природными водоемами.
- Ультрасовременное здание клуб-хауса.
- Эксклюзивное пространство для членов клуба.
- Панорамный ресторан.
- Бар на крыше.





SPA & WELLNESS ЦЕНТР

НЕОСЯЗАЕМЫЕ ЭМОЦИИ

ДНИ В СОВЕРШЕННОМ РИТМЕ

КЛУБНЫЙ ПОСЕЛОК

В сердце Limassol Greens есть место, где можно поделиться впечатлениями. Вдохновляясь кипрскими традициями, мы создали Клубный поселок - это место, где жители Limassol Greens могут пообщаться с друзьями и соседями, наслаждаясь кофе или холодным пивом на свежем воздухе. В истинно островном образе жизни вы можете пообедать в таверне или бистро, отведав настоящие деликатесы кипрской кухни, или сделать покупки в бутиках, гастрономе и винной лавке, пока дети беззаботно играют на детской площадке.



КЛУБНЫЙ ОБРАЗ ЖИЗНИ

- Десять километров велодорожек по изумительному зеленому ландшафту.
- Три теннисных корта внутри зеленой парковой зоны.
- Баскетбольная площадка.
- Лужайка для йоги.
- Сады для культивирования растений.
- Вышки для наблюдения за птицами.



АПАРТАМЕНТЫ
ROBIN
APARTMENTS







А П А Р Т А М Е Н Т Ы R O B I N A P A R T M E N T S

- Комплекс состоит из двух четырехэтажных секций.
- 26 апартаментов: 18 с двумя спальнями, 6 с тремя спальнями и 2 пентхауса.
- Два отдельных изысканных лобби с собственным лифтом.
- Расположены в сердце проекта, в шаговой доступности от Клубного Поселка и Клубхауса.
- Достаточно высокий, чтобы наслаждаться непревзойденными видами на поле для гольфа и Соленое озеро, лес и море.
- Просторные террасы подчеркивают изящество фасадов, расширяя жилое пространство.
- Сочетание изысканности и удобства в каждом интерьере и тщательно продуманные планировочные решения позволяют максимально использовать жилые пространства.
- Открытый живописный бассейн длиной 30м окружен солнечной террасой и лаунж-зонами.
- Апартаменты на первом этаже имеют собственный сад.

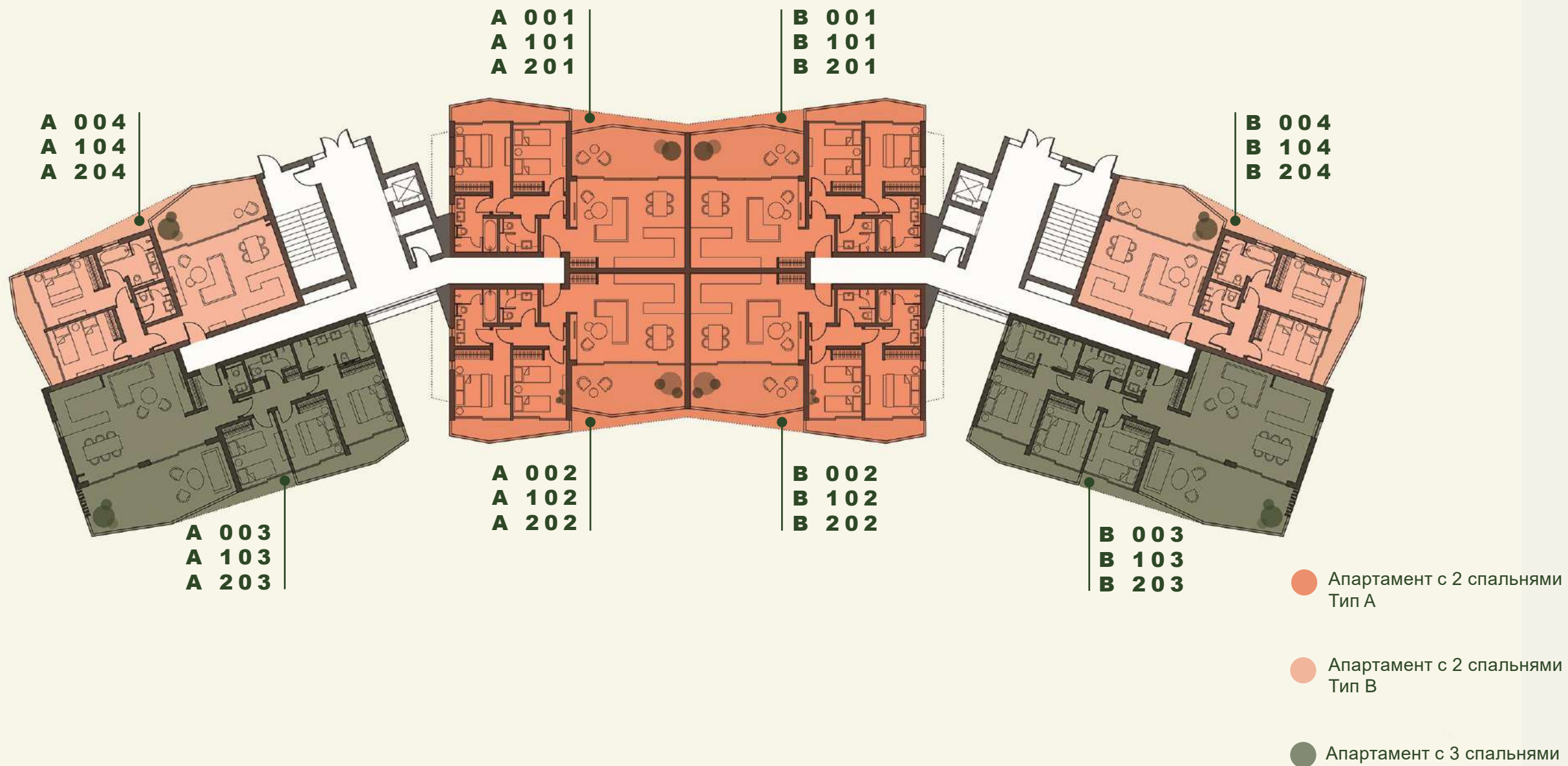


АПАРТАМЕНТЫ. ПЛАН КОМПЛЕКСА



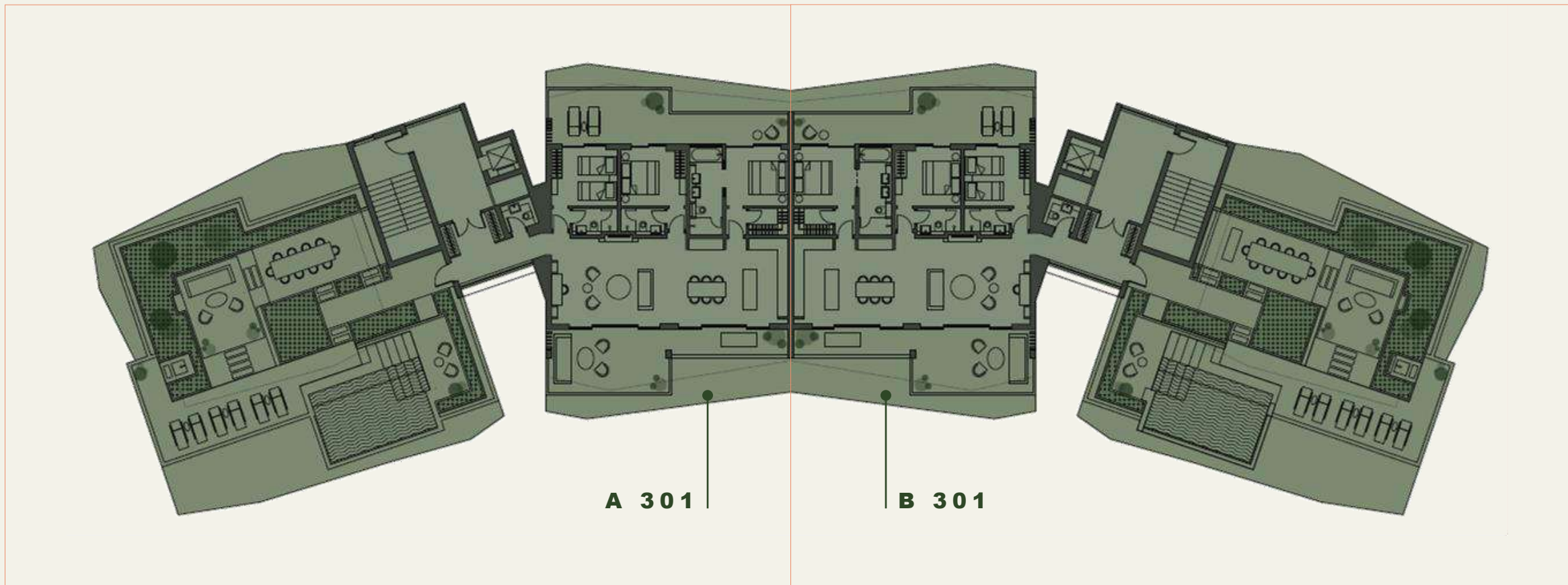
- 1 Вход
- 2 Парковка (30 мест)
- 3 Подземная парковка
- 4 Лаунж-зона на открытом воздухе
- 5 Бассейн
- 6 Игровая площадка
- 7 Островок для отдыха в бассейне
- 8 Гамаки

ПЕРВЫЙ, ВТОРОЙ & ТРЕТИЙ ЭТАЖИ



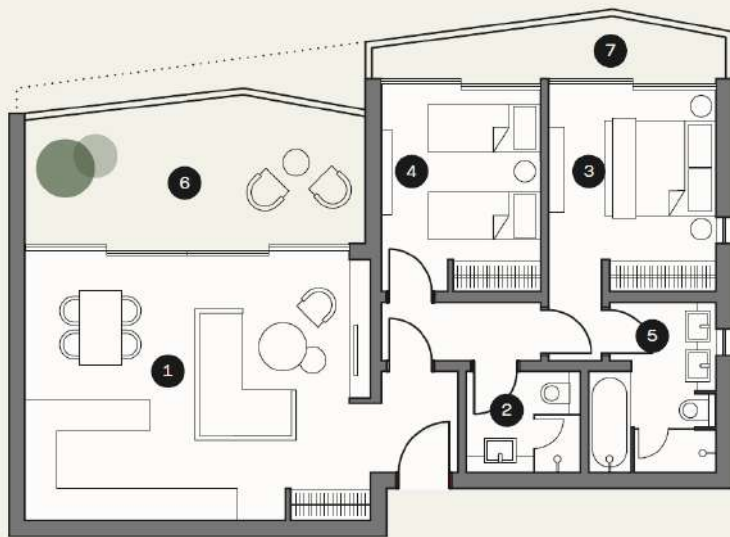
ЧЕТВЕРТЫЙ ЭТАЖ

ПЕНТХАУСЫ



АПАРТАМЕНТЫ С 2 СПАЛЬНЯМИ

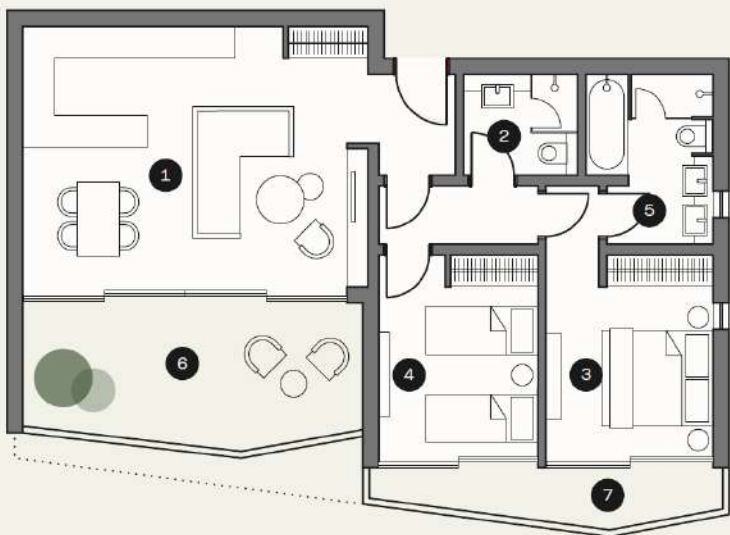
ТИП А



A 001 *
A 101 *
A 201 *

B 001
B 101
B 201

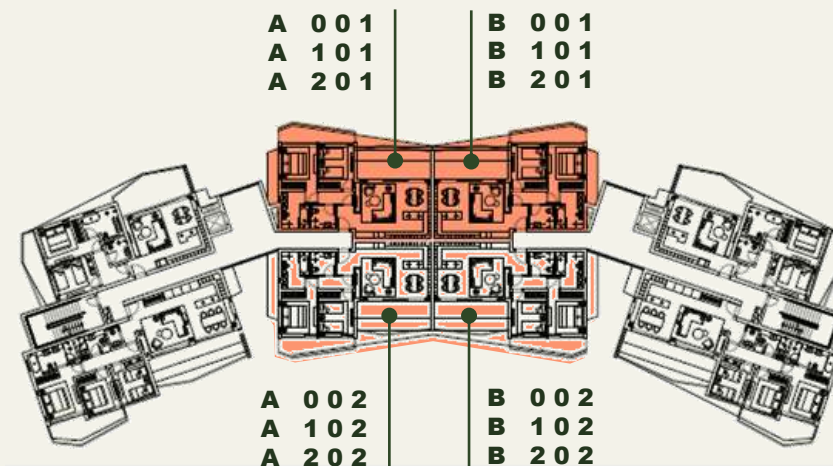
* Зеркальное отражение плана этажа



A 002 *
A 102 *
A 202 *

B 002
B 102
B 202

* Зеркальное отражение плана этажа



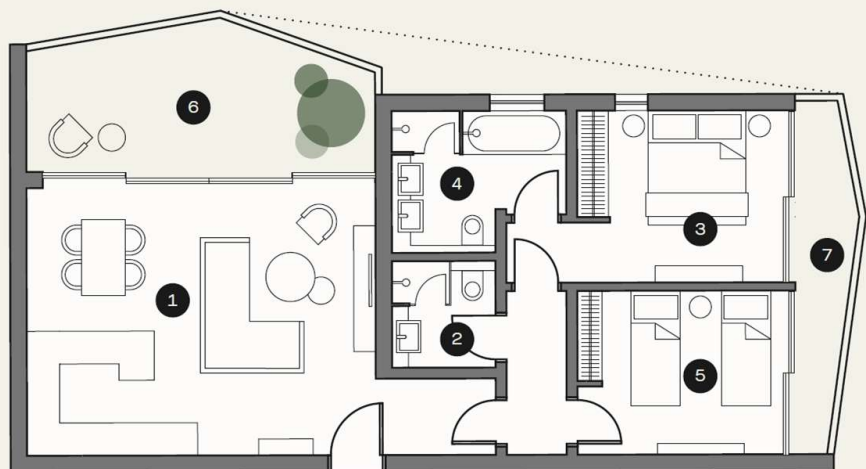
1. Кухня / Столовая / Гостиная
2. Туалетная комната
3. Главная спальня
4. Спальня
5. Ванная комната в спальне
6. Терраса
7. Терраса спальни

Крытая жилая площадь	88м ²
Крытые террасы	23-24м ²
Общая часть	24м ²
Общая крытая площадь	135 – 136м ²
Открытые террасы*	4м ²
Площадь сада*	38м ²

* Только для апартментов на первом этаже

АПАРТАМЕНТЫ С 2 СПАЛЬНЯМИ

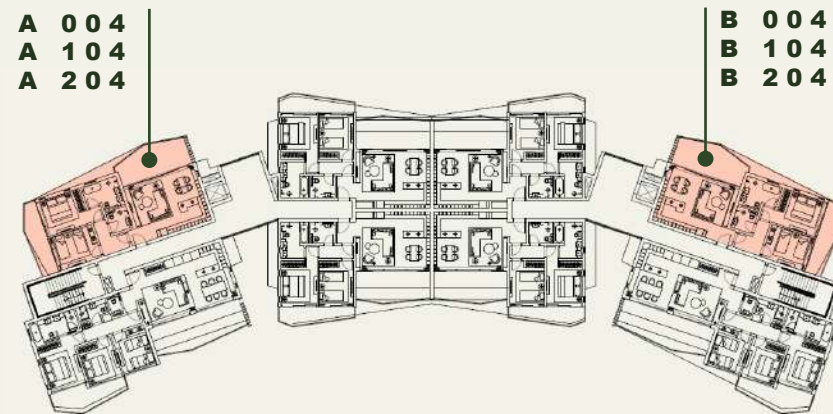
ТИП В



A 004 *
A 104 *
A 204 *

B 004
B 104
B 204

* Зеркальное отражение плана этажа



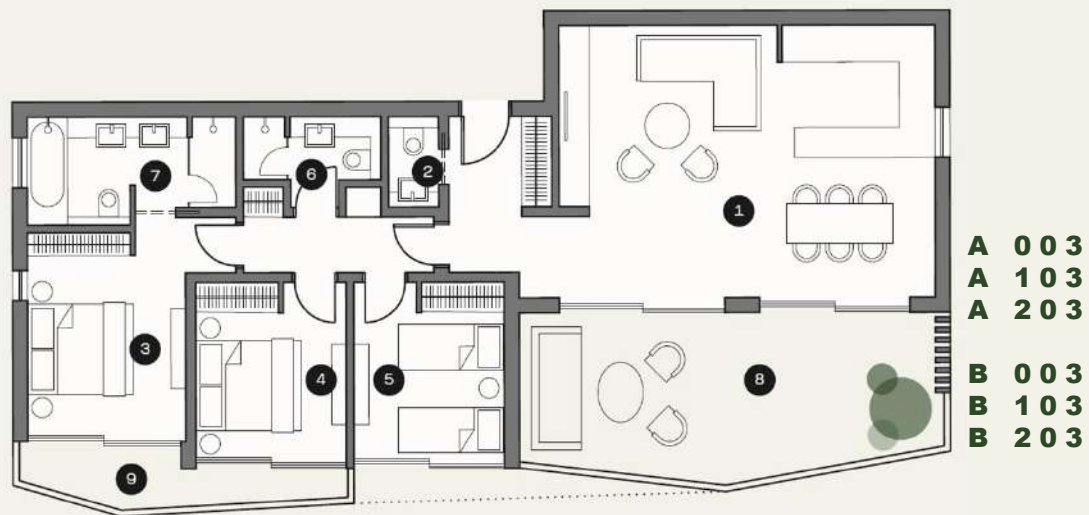
1. Кухня / Столовая / Гостиная
2. Туалетная комната
3. Главная спальня
4. Ванная комната в спальне
5. Спальня
6. Терраса

Крытая жилая площадь	89м ²
Крытые террасы	21-23м ²
Общая часть	25м ²
Общая крытая площадь	135 – 137м ²
Открытые террасы*	7м ²
Площадь сада*	100м ²

* Только для апартаментов на первом этаже

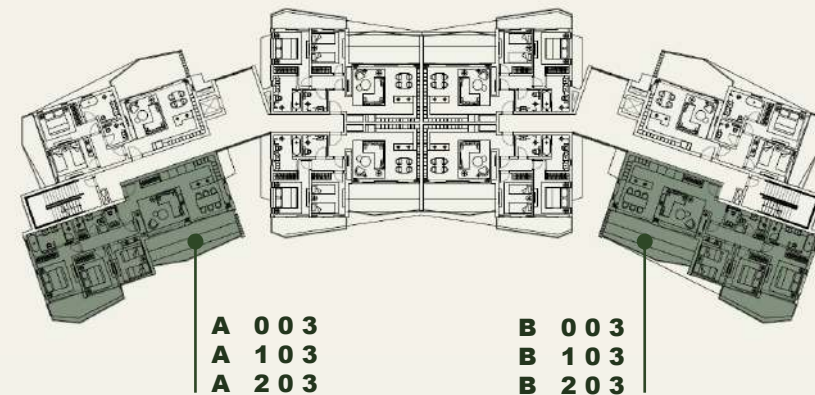


АПАРТАМЕНТЫ С 3 СПАЛЬНЯМИ



A 003
A 103
A 203
B 003 *
B 103 *
B 203 *

* Зеркальное отражение плана этажа



A 003
A 103
A 203

B 003
B 103
B 203

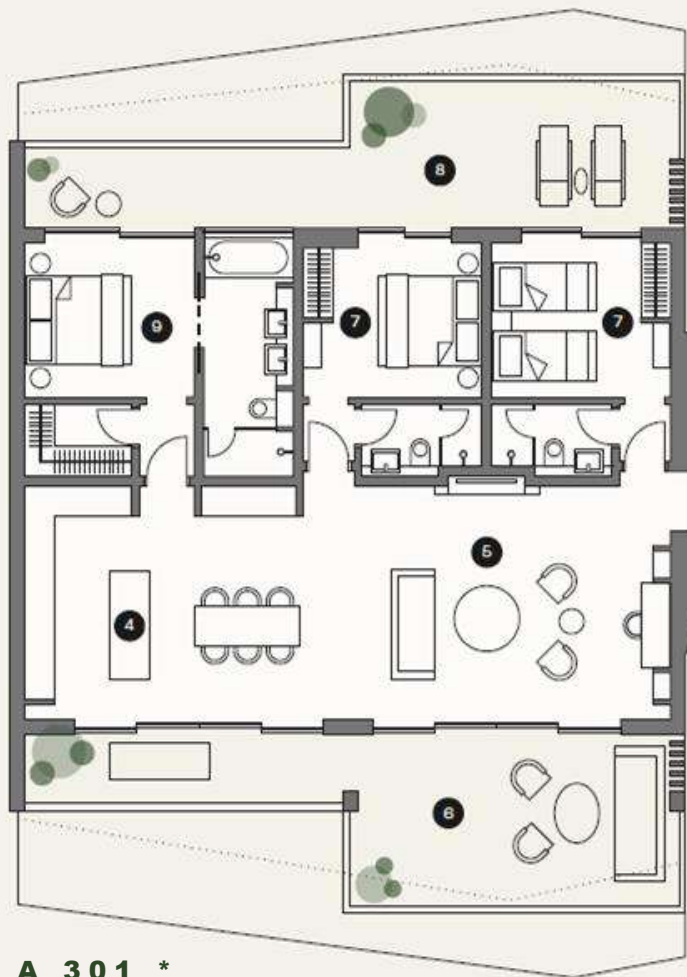
1. Кухня / Столовая / Гостиная
2. Туалетная комната
3. Главная спальня
4. Спальня
5. Спальня
6. Спальня
7. Ванная комната в спальне
8. Терраса
9. Терраса спальни

Крытая жилая площадь	122м ²
Крытые террасы	32-36м ²
Общая часть	31м ²
Общая крытая площадь	185 – 189м ²
Открытые террасы*	7м ²
Площадь сада*	104м ²

* Только для апартаментов на первом этаже

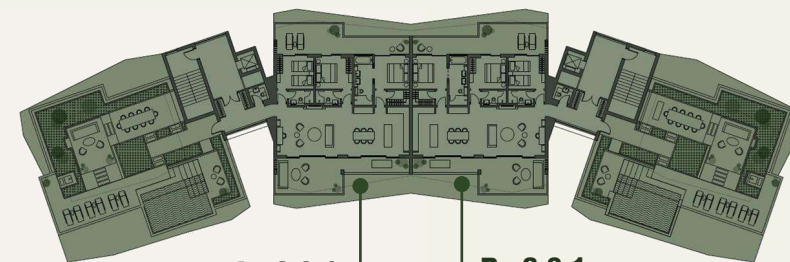


ПЕНТХАУСЫ



A 301 *
B 301

* Зеркальное отражение плана этажа




A 301 | **B 301**

1. Отдельный лифтовой холл
2. Вестибюль
3. Туалетная комната
4. Кухня и обеденная зона
5. Лаунж / Гостиная
6. Лаунж-терраса
7. Спальня с собственной ванной
8. Терраса спальни
9. Главная спальня
10. Обеденная зона на открытом воздухе
11. Гостиная на открытом воздухе
12. Бассейн
13. Терраса у бассейна
14. Душевая

Крытая жилая площадь	160м ²
Крытые террасы	59м ²
Общая часть	38м ²
Общая крытая площадь	257м ²
Открытые террасы*	197м ²

СПАСИБО

Limassol Greens – девелопмент-проект Lanitis Golf Public Co. Ltd

Эксклюзивные продажи -  CYBARCO

КОНТАКТЫ

КИПР +357 25 820 511
8000 50 30

РОССИЯ +7 495 643 1901

EMAIL: info@limassolgreens.com

LIMASSOLGREENS.COM

Этот информационный материал предназначен только для рекламных целей и не имеет юридической силы. Генеральный план, технические характеристики, изображения и другие подробности являются ориентировочными. Разработчик / Владелец оставляет за собой право изменять планы и спецификации без предварительного уведомления или обязательств. Этот материал не является предложением или контрактом любого типа между Разработчиком / Владелецем и получателем. Любая покупка участков или собственности Limassol Greens регулируется условиями договора купли-продажи, заключенного между сторонами, и никакие детали, упомянутые в этом материале, никоим образом не регулируют такую сделку.



ALL RIGHTS RESERVED
© 2020 LIMASSOL GREENS

